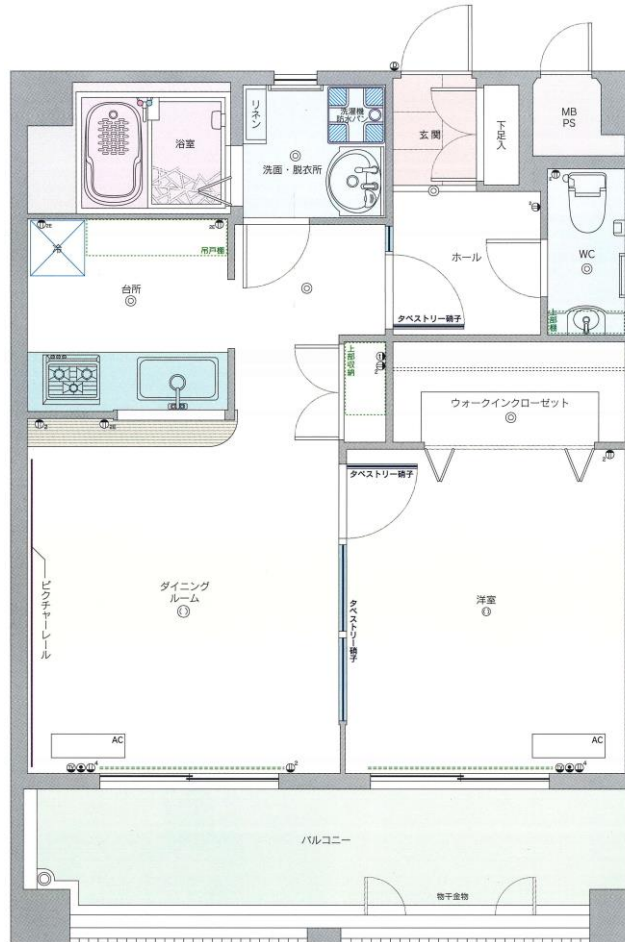


# ピュアドーム箱崎ステーション

- ◎JR箱崎駅まで徒歩約1分
- ◎最上階・角部屋
- ◎ウォークインクローゼットあり
- ◎カウンターキッチンあり



■専有面積 /49.83㎡  
■バルコニー面積/10.89㎡



物件種目	分譲賃貸マンション		
最寄駅	JR 鹿児島本線 <b>箱崎 駅</b>		
タイプ	1LDK		
賃貸条件	空室一覧表 参照		
住所	福岡市東区箱崎3-1-17		
交通	地下鉄 箱崎宮前 駅	徒歩	13 分
	西鉄バス 箱崎駅西口 停	徒歩	1 分
建 物	物件名	ピュアドーム箱崎ステーション1301号室	
	構造規模	RC 13 階建	
	使用面積	49.83 m <sup>2</sup>	
	間取内訳	洋室 約6.8帖/LDK 約12.8帖	
築 年	H19年3月	契約期間	2 年間
共益費	3,000 円		
駐車場	管理組合別契約 要確認		
現 況	要確認	引渡日	相談
設 備	システムキッチンガスコンロ(3口)・給湯・シャワー エアコン・シャンプードレッサー・室内洗濯機置場 多機能付便座 BS/CS対応・CATV・防犯カメラ TVモニターフォン・EV・オートロック		
備 考	ライフサポート24 月額300円 町費あり(管理組合より徴収)		
会員番号	物件番号		