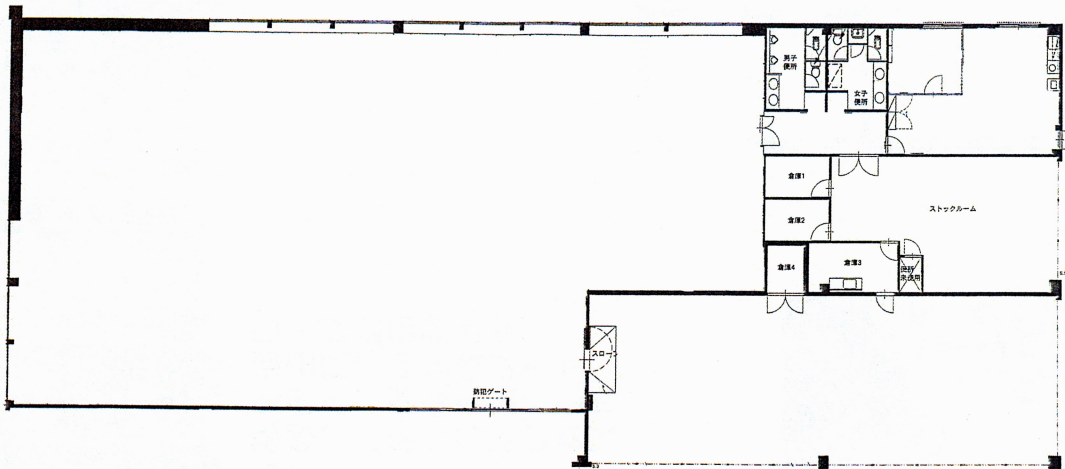


国道3号線沿い 物販、飲食店に最適



物件種目	貸店舗		
最寄駅	西鉄天神大牟田線 久留米 駅		
賃貸条件	賃料 1,050,000円 (内消費税 50,000円)		
	敷金 6ヵ月		
所在地	久留米市上津町1675-10		
交通	西鉄天神大牟田線 「久留米」駅まで 約3000m		
建物	物件名	上津店舗	
	構造規模	鉄骨造平家建	
	使用面積	993.03㎡ (約300.39坪)	
	用途地域	準住居地域	
築年	H 4.5	契約期間	5年間
管理費	込み		
駐車場	50台以上駐車可能		
現況	空	引渡	相談
業種	業種要相談		
備考	<ul style="list-style-type: none"> 敷地面積893.18坪 現状にて引き渡し 店舗総合保険加入義務有り 		
会員番号		物件番号	



福岡県知事(1)15510号
CREA ROSSO

〒810-0041
福岡市中央区大名2丁目4-22
株式会社クレアロッソ
TEL 736-0614 FAX 736-0615
http://www.crearosso.co.jp/ mail:info@crearosso.co.jp

取引形態
媒介